

「通学路への防犯カメラ導入」に関して、 全国の883自治体に対して行った アンケート調査 集計結果(カテゴリ間の比較)

一般向け
公開情報

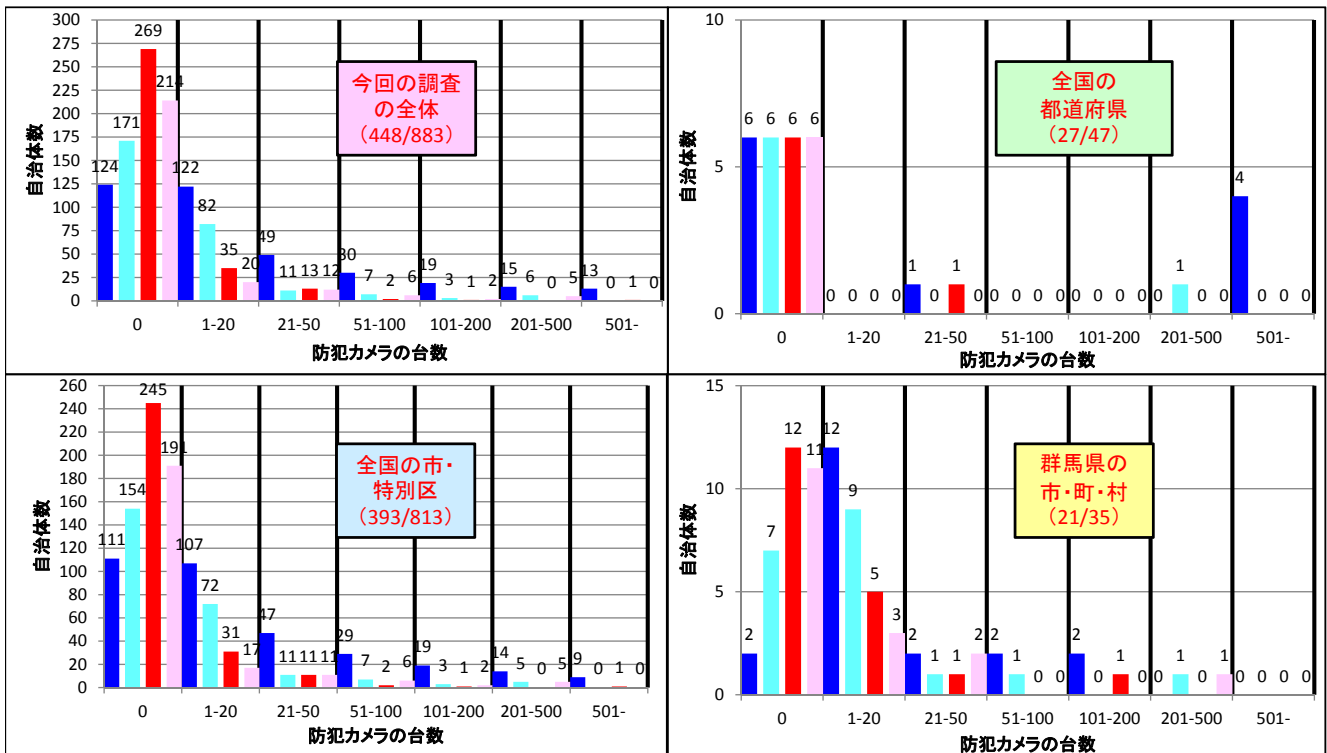
群馬大学 大学院理工学府
教授 藤井雄作
教授 太田直哉
助教 田北啓洋
修士課程 加藤蒼悟

埼玉大学 大学院理工学研究科
准教授 吉浦紀晃

「通学路への防犯カメラ導入」に関して、自治体に対して行ったアンケート調査

問3: 自治体が設置する防犯カメラの設置状況と導入計画

■ 自治体数(全エリア・導入済み) ■ 自治体数(全エリア・導入予定)
■ 自治体数(通学路・導入済み) ■ 自治体数(通学路・導入予定)

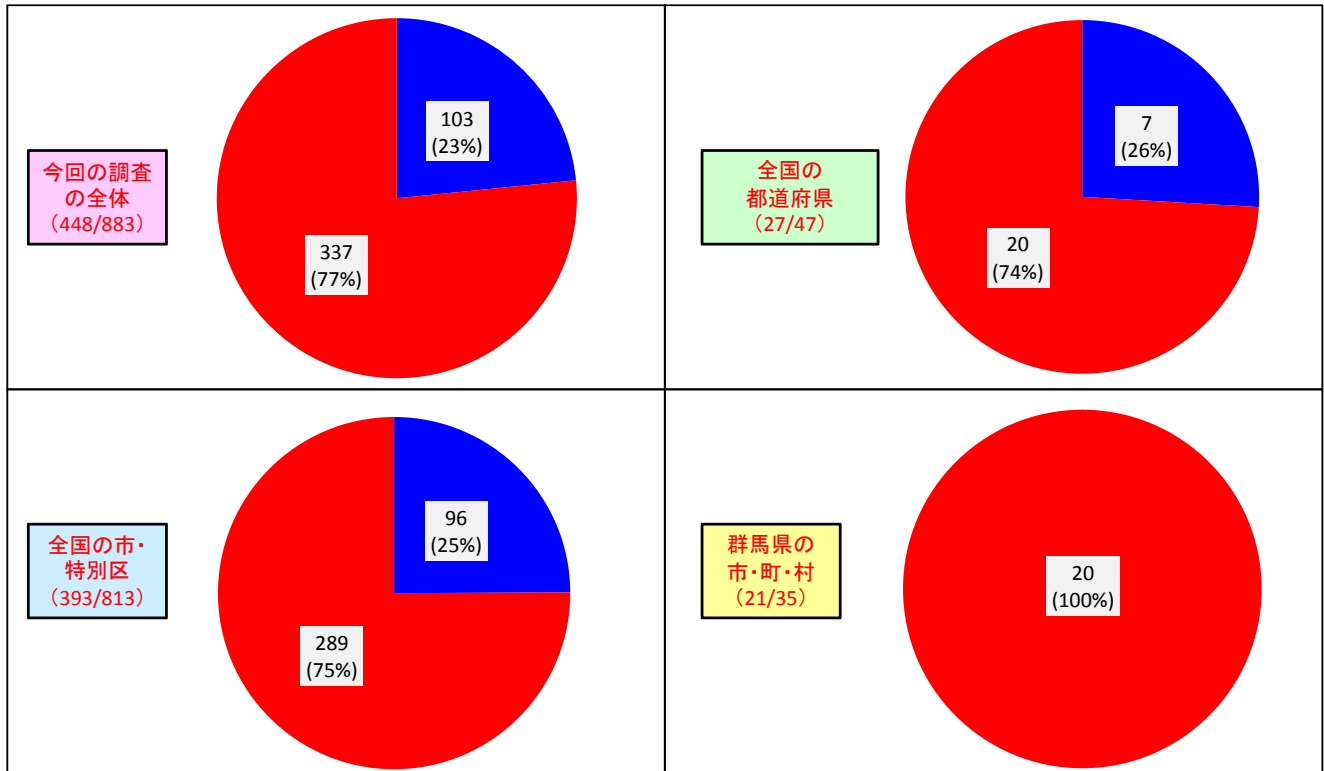


→同様の傾向が見られる。

「通学路への防犯カメラ導入」に関して、自治体に対して行ったアンケート調査

問4: 防犯カメラ導入に対する助成金制度の有無

■ 有り ■ 無し

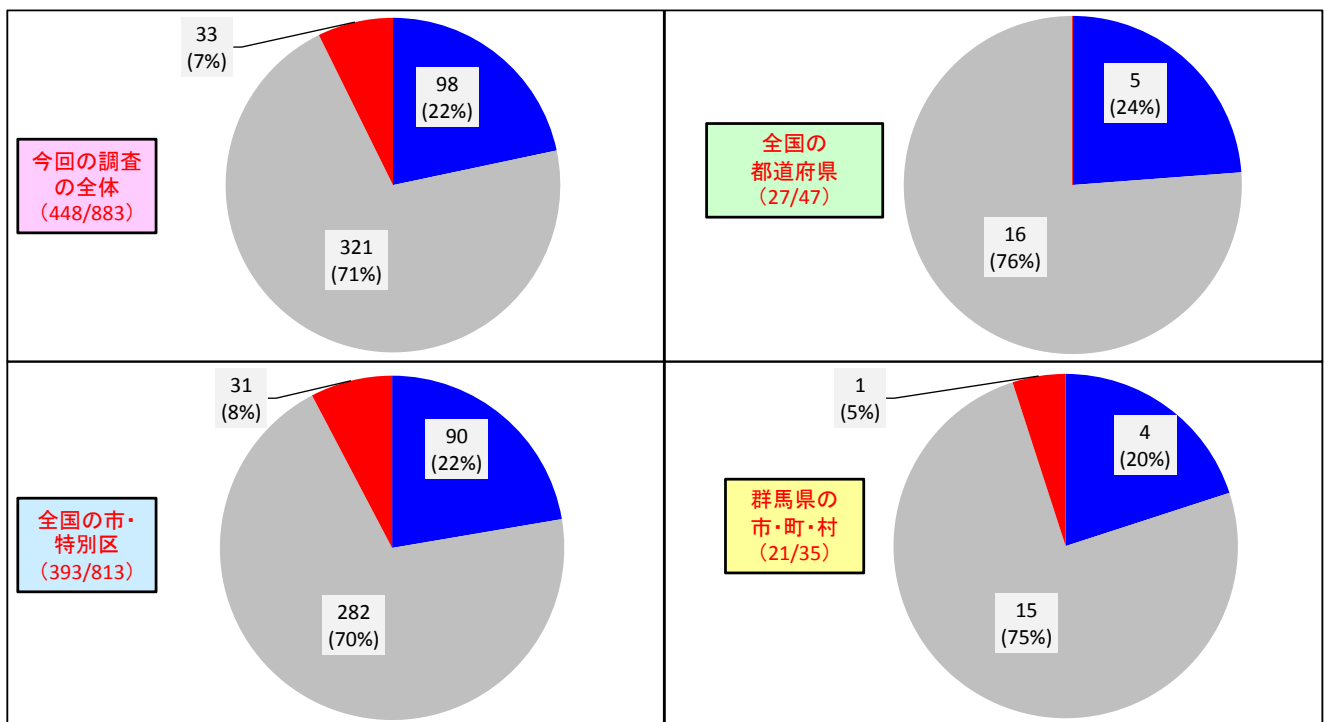


→群馬県の市町村のみ、助成金がない？

「通学路への防犯カメラ導入」に関して、自治体に対して行ったアンケート調査

問5: 「自治体が、通学路の見守りに責任を持つ。その手段として、防犯カメラを用いる」という考え方について。

■ 賛同する ■ どちらともいえない ■ 賛同しない



→同様の傾向が見られる。

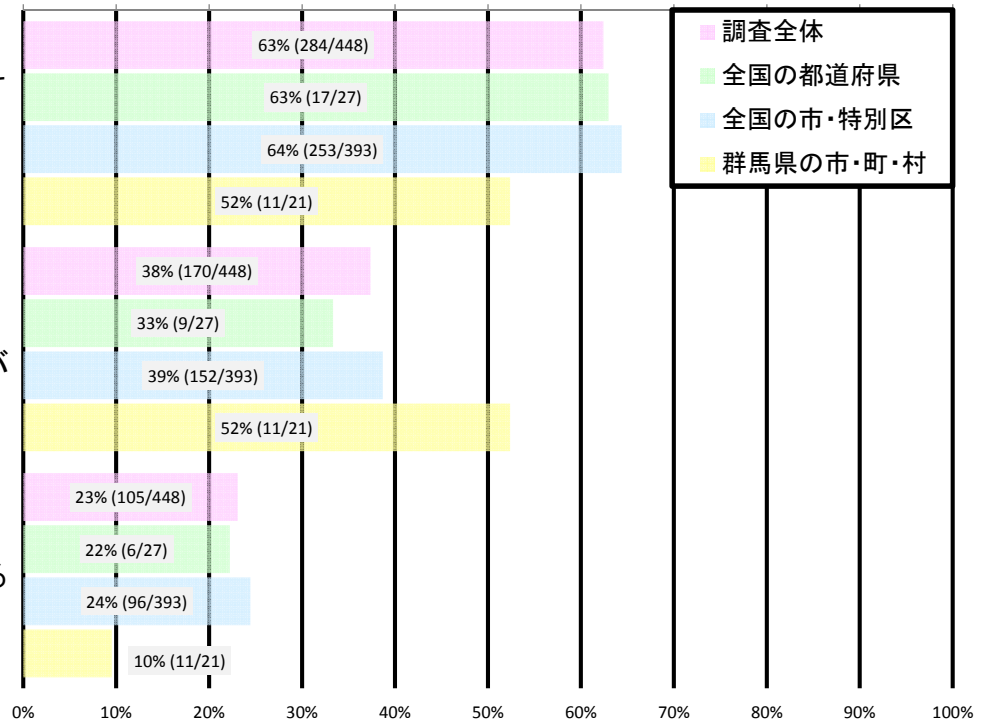
「通学路への防犯カメラ導入」に関して、自治体に対して行ったアンケート調査

問6: 防犯カメラの導入における、プライバシー侵害の可能性を排除する方法について、お考えを教えてください。(複数回答)

運用ガイドライン、及び、それに基づく運用方法の工夫をすることにより、十分なレベルで達成できる。

「保存画像の暗号化」などにより、より確実なプライバシー保護が可能になる。

刑事罰を含む社会システム全体について、検討することも重要である。

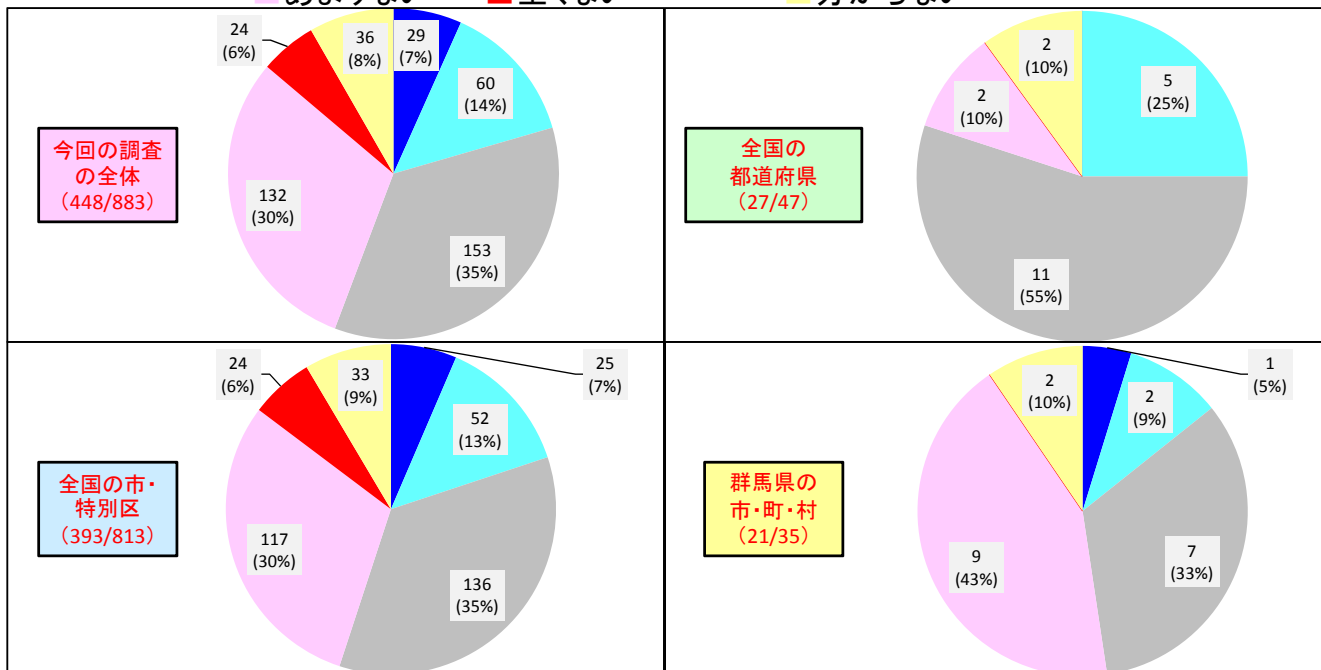


→同様の傾向が見られる。

「通学路への防犯カメラ導入」に関して、自治体に対して行ったアンケート調査

問7: 「近い将来、全国津々浦々に、街路灯並みの密度で、防犯カメラが設置される。」という命題について、①現実化する可能性

■ 大いにある ■ ある程度はある ■ どちらともいえない
■ あまりない ■ 全くない ■ 分からない

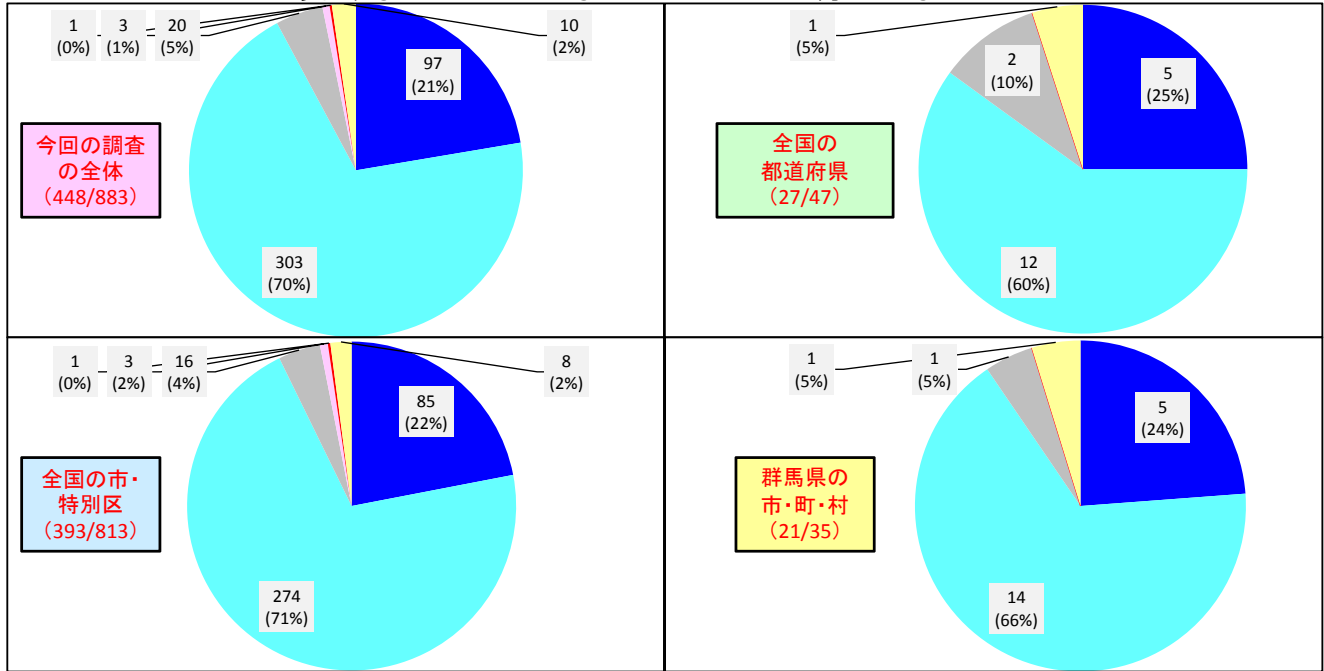


→同様の傾向が見られる。

「通学路への防犯カメラ導入」に関して、自治体に対して行ったアンケート調査

問7:「近い将来、全国津々浦々に、街路灯並みの密度で、防犯カメラが設置される。」という命題について、②現実化した場合における、犯罪抑止効果・容疑者特定効果

■大いにある ■ある程度はある ■どちらともいえない
 ■あまりない ■全くない ■分からない

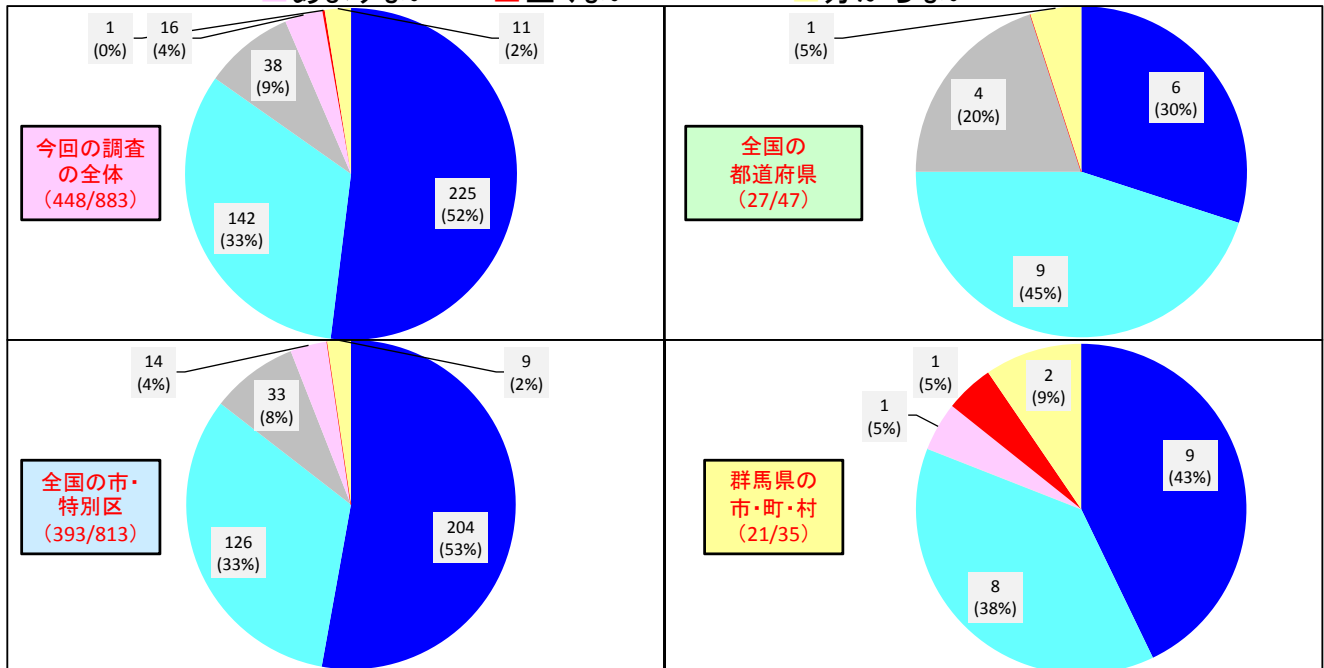


→同様の傾向が見られる。

「通学路への防犯カメラ導入」に関して、自治体に対して行ったアンケート調査

問7:「近い将来、全国津々浦々に、街路灯並みの密度で、防犯カメラが設置される。」という命題について、③現実化した場合における、プライバシー侵害への配慮の必要性

■大いにある ■ある程度はある ■どちらともいえない
 ■あまりない ■全くない ■分からない



→同様の傾向が見られる。